

UNISON eTech

Seismic Brace System

인천 사무소: 경기도 부천시 송내대로 265번길 17 408호
Tel. 032.322.2640 Fax. 032.324.2640

천안 본사: 충청남도 천안시 동남구 수신면 우각골길 53
Tel. 041.620.3374 Fax. 041.552.3332

Company History

- 1984 — ◆ 09. 24 | 유니슨주식회사 설립
- 1987 — ◆ 07. 01 | 유니슨(주) 부설 기술연구소 설립
- 1993 —
- 1994 — ◆ 12. 13 | ISO9001 인증획득 (KSA-QA, 전품목)
- 1996 — ◆ 11. 25 | 「고속철도용 탄성받침, 내진베어링」 EM마크 획득 (기술표준원)
- 1997 — ◆ 04. 25 | NA, NPT STAMP 인증획득 (ASME : 미국 기계학회)
08. 27 | KEPIC-MIN(원자력 기계) 품질보증 자격인증 (대한전기협회)
- 1999 — ◆ 10. 18 | 「납면진 받침」 EM마크 획득 (산업자원부)
- 2001 — ◆ 05. 16 | 천안통합공장 준공
- 2005 — ◆ 05. 29 | 유니슨이앤씨주식회사 설립
- 2006 — ◆ 11. 21 | ISO 14001 인증획득 (KSA, 전품목)
- 2007 —
- 2009 — ◆ 10. 01 | 유니슨하이테크 주식회사 설립
- 2011 — ◆ 04. 25 | 유니슨이테크주식회사 설립
- 2012 — ◆ 09. | 천안공장 3단지 증축 및 4단지 신축
- 2013 — ◆ 02. | CE(CPD) 인증 획득
- 2014 — ◆ 01. 06 | 중소기업청 SEB 성능 인증
- 2015 — 01. | 탄성받침 CE 인증 획득
- 2016 — 06. 27 | 포트받침 우수조달제품 지정
- 2017 —
- 2018 — ◆ 08. | 소방내진버팀대 생산



유니슨이테크(주)는 국내 최고의 내진, 면진 및 제진 SYSTEM에 대한
설계 기술/제품 생산/품질관리 능력을 보유하고 있으며,
설계부터 A/S까지 One Stop Service를 제공할 수 있는 국내 유일한 업체입니다.



Company Profile

유니슨이테크(주)는 1984년 설립되어, “**UTMOST EXPERT TECHNOLOGY**” 라는 슬로건 아래 Global 일등기업을 목표로 전 임직원들이 화합, 열린 소통, 지속적 혁신을 실천하고 있습니다.

- ▶ 우수한 품질, 특화제품으로 국내 시장 점유율 1위
- ▶ 설계 및 엔지니어링의 선도적 지위 선점
- ▶ 기술연구개발의 지속적인 투자 및 기술력 축적

본사/기술연구소	충청남도 천안시 동남구 수신면 우각골길 53	
연락처	Tel. 041-620-3333 Fax. 041-551-0706	
홈페이지	www.uet.co.kr	
주요 사업분야	<ul style="list-style-type: none">• 교량건설 제품• 제진 댐퍼• 플랜트 설비 제품• 소방내진버팀대 제품• 건축용 면진받침• 방음벽• 에너지 플랜트 댐퍼 제품	





- | | | |
|------------|----------------------|-----------------------|
| ① 본사 | ⑥ 신축이음장치 제작 | ⑪ 인터쿨러 제작(HKR) |
| ② 기술 연구소 | ⑦ 도장 신축이음장치 제작 | ⑫ 크로스오버 제작(HKR) |
| ③ 실험동 | ⑧ 고무제품 제작/소방내진버팀대 제작 | ⑬ 에너지 댐퍼 제작 |
| ④ 강재 절단/가공 | ⑨ 검사장/반제품 보관 타워부품 제작 | ⑭ 에너지 댐퍼 제작 |
| ⑤ 교량받침 조립 | ⑩ 타워부품 제작 | ⑮ Modal testing tower |

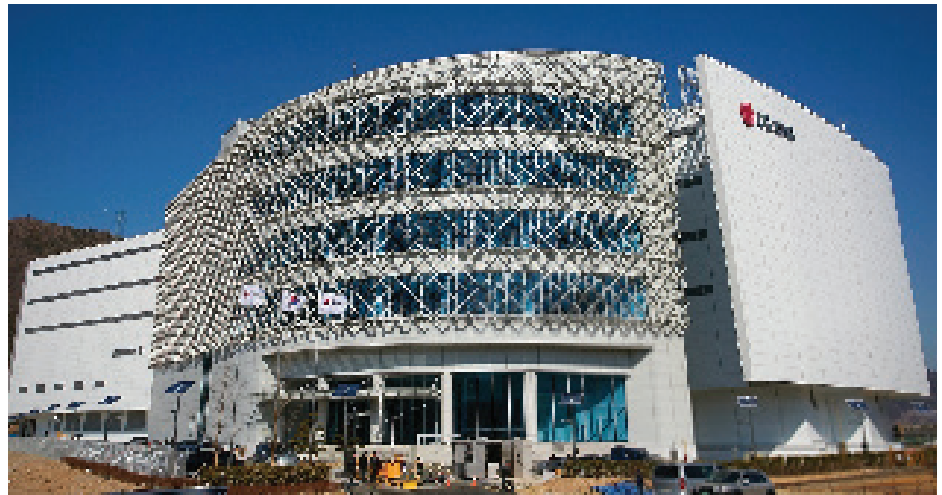
면진 기술 적용실적



▲ Lead Rubber Bearing(LRB)

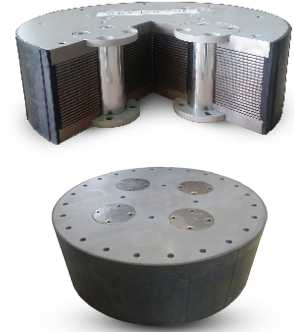
LG CNS 부산센터

공 사 명	LG CNS 부산센터
대 지 위 치	부산광역시 강서구 미음지구
규 모	지상5층, 지하1층
시 공 기 간	2012.06 ~ 2012.09
구 조	철근콘크리트 구조 + 면진구조
면 진 장 치	NRB (D1100) : 38EA LRB (D1100,1200) : 58EA
면진적용 위치	기초면진

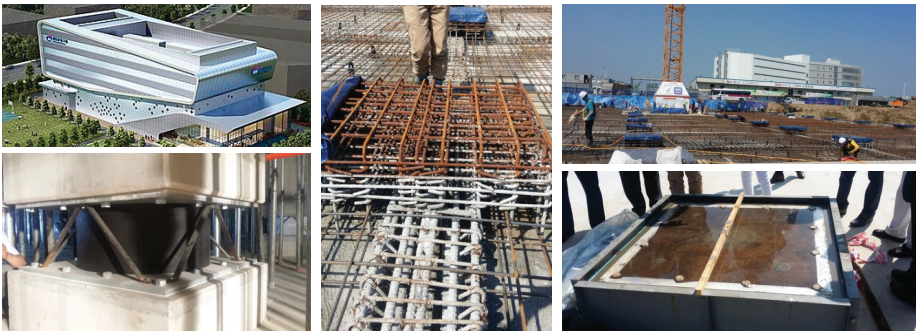


BNK 금융그룹 IT센터 신축공사

공 사 명	BNK 금융그룹 IT센터 신축공사
대 지 위 치	부산광역시 강서구 구랑동 1168-4
규 모	지상5층, 지하PIT
시 공 기 간	2016.04 ~ 2016.06
구 조	철근콘크리트 구조 + 면진구조
면 진 장 치	NRB (D900,1000,1100) : 40EA LRB (D900) : 28EA
면진적용 위치	기초면진
시 공 사	롯데건설



▲ 다축 LRB



KB국민은행 통합IT센터

공 사 명	KB국민은행 통합IT센터
대 지 위 치	김포시 장기동 2016-1,2 (김포한강신도시)
규 모	지상7층, 면진PIT
시 공 기 간	2017.12 ~ 2018.04 (면진공사기간)
구 조	철근콘크리트 구조 + 면진구조
면 진 장 치	NRB (D1300,1400) : 15EA LRB (D1200,1300) : 29EA, CLB1560TH:2EA
면진적용 위치	기초면진
시 공 사	현대건설



▲ Rubber Bearing



횡방향 내진버팀대

정의

배관의 수직방향 힘에 대한 저항력을 가지는 흔들림방지 버팀대 내진 장치

특징

- 특허기술 적용으로 타제품에 비해 쉽고 빠른 시공
- 버팀대 클램프 · 볼트 · 너트의 일체형 제품
- 횡방향/종방향의 구분없이 설치 가능
- 별도의 토크렌치가 없어도 쉽게 설치 및 육안검사
- 시공 · 공사비용 절감 및 노동력 감소 효과



제품 설치 기준

- 설계 하중은 설치된 위치의 좌우 6m를 포함 12m 이내 설치
- 마지막 버팀대와 배관 단부 사이의 거리는 1.8m 이내 설치
- 수평지진하중 산정시 버팀대의 모든 가지배관을 포함

규격(mm)	중량(kg)	30° ~ 44°	45° ~ 59°	60° ~ 74°	75° ~ 90°
50A	0.710kg	3,550	4,875	5,250	6,873
65A	0.805kg	3,550	4,875	5,250	6,873
80A	0.815kg	3,550	4,875	5,250	6,873
100A	0.975kg	4,700	6,850	7,854	9,150
125A	1.125kg	4,700	6,850	7,854	9,150
150A	1.265kg	4,700	6,850	7,854	9,150
200A	1.672kg	4,700	6,850	7,854	9,150

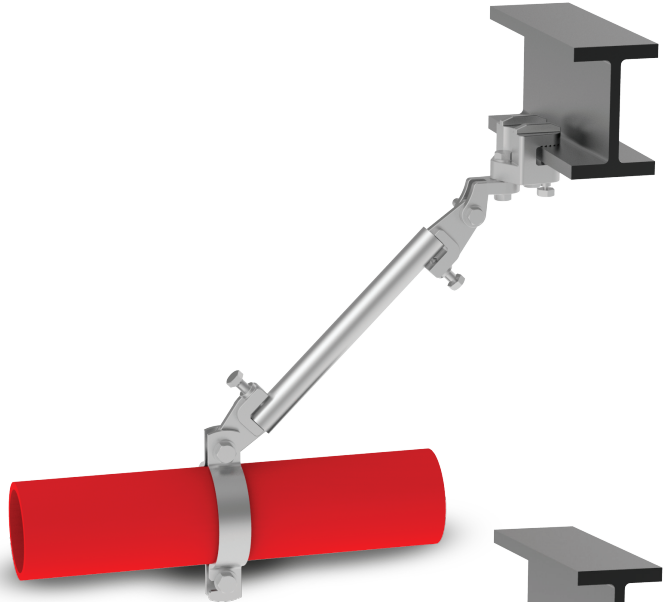
종방향 내진버팀대

정의

배관의 길이방향 힘에 대한 저항력을 가지는 흔들림방지 버팀대 내진 장치

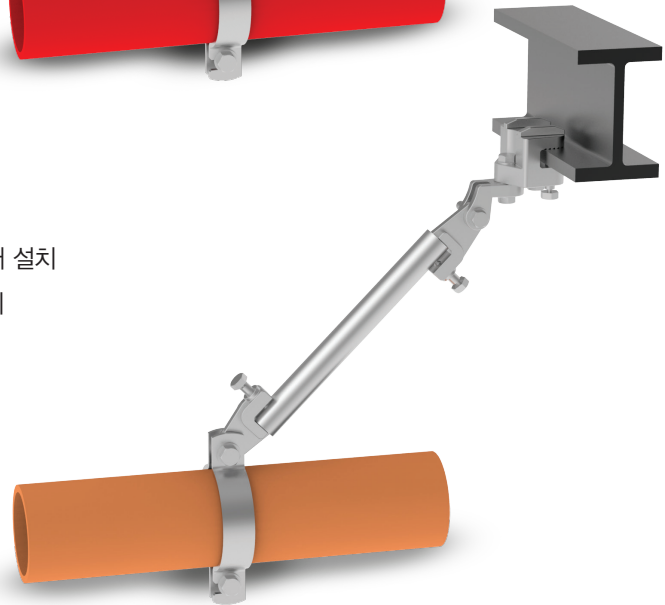
특징

- 특허기술 적용으로 타제품에 비해 쉽고 빠른 시공
- 버팀대 클램프 · 볼트 · 너트의 일체형 제품
- 횡방향/종방향의 구분없이 설치 가능
- 별도의 토크렌치가 없어도 쉽게 설치 및 육안검사
- 시공 · 공사비용 절감 및 노동력 감소 효과



제품 설치 기준

- 설계 하중은 설치된 위치의 좌우 12m를 포함한 24m 이내 설치
- 마지막 버팀대와 배관 단부 사이의 거리는 12m 이내 설치



규격(mm)	중량(kg)	30° ~ 44°	45° ~ 59°	60° ~ 74°	75° ~ 90°
50A	0.710kg	3,550	4,875	5,250	6,873
65A	0.805kg	3,550	4,875	5,250	6,873
80A	0.815kg	3,550	4,875	5,250	6,873
100A	0.975kg	4,700	6,850	7,854	9,150
125A	1.125kg	4,700	6,850	7,854	9,150
150A	1.265kg	4,700	6,850	7,854	9,150
200A	1.672kg	4,700	6,850	7,854	9,150

4방향 수평/수직 내진버팀대

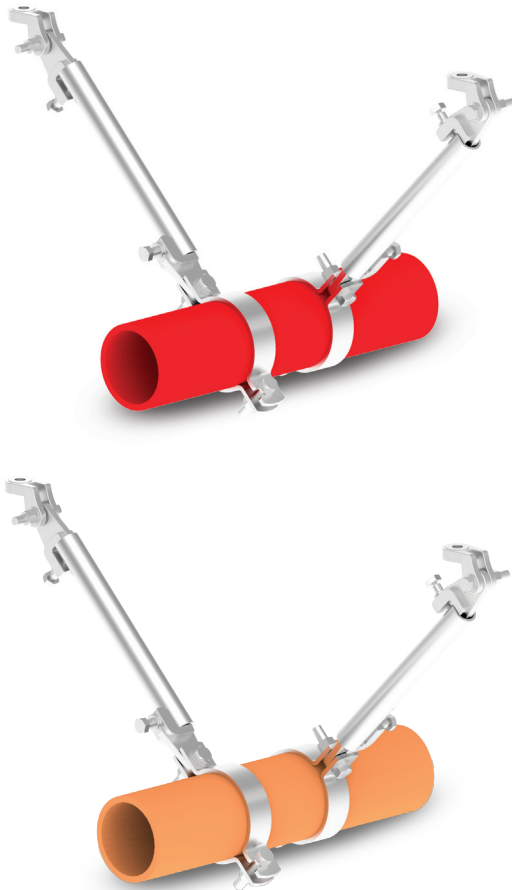
정의

배관의 길이 및 수평/수직 방향 힘에 대한 저항력을 가지는 흔들림방지 버팀대 내진 장치

재 질

- 건축물부착장치(어댑터 포함) : S45C
- 배관연결장치(어댑터 포함) : S10C
- 지지대 : KS D 3562

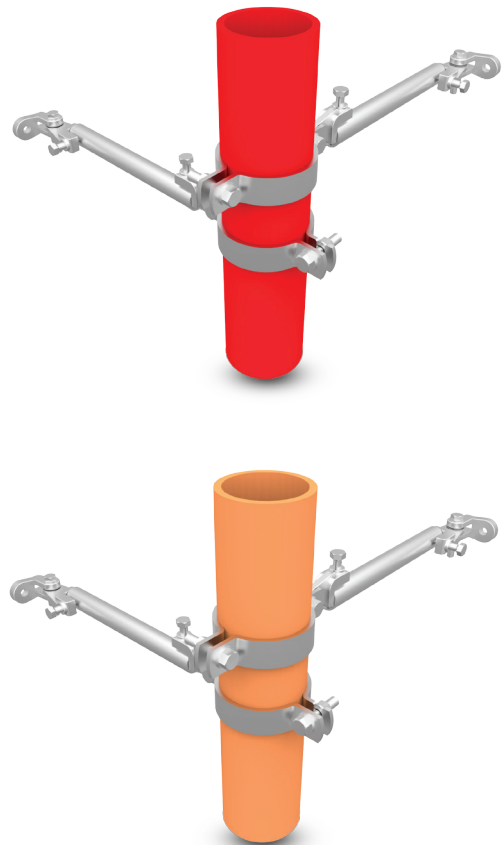
수평 내진버팀대



제품 설치 방법

- 길이 1m 초과하는 주배관의 최상부에 4방향 버팀대 설치
- 입상관 최상부의 4방향 버팀대가 수평 배관에 부착된 경우 입상관의 중심선으로부터 0.6m 이내 설치
- 입상관 4방향 버팀대 사이의 거리 8m 이내 설치

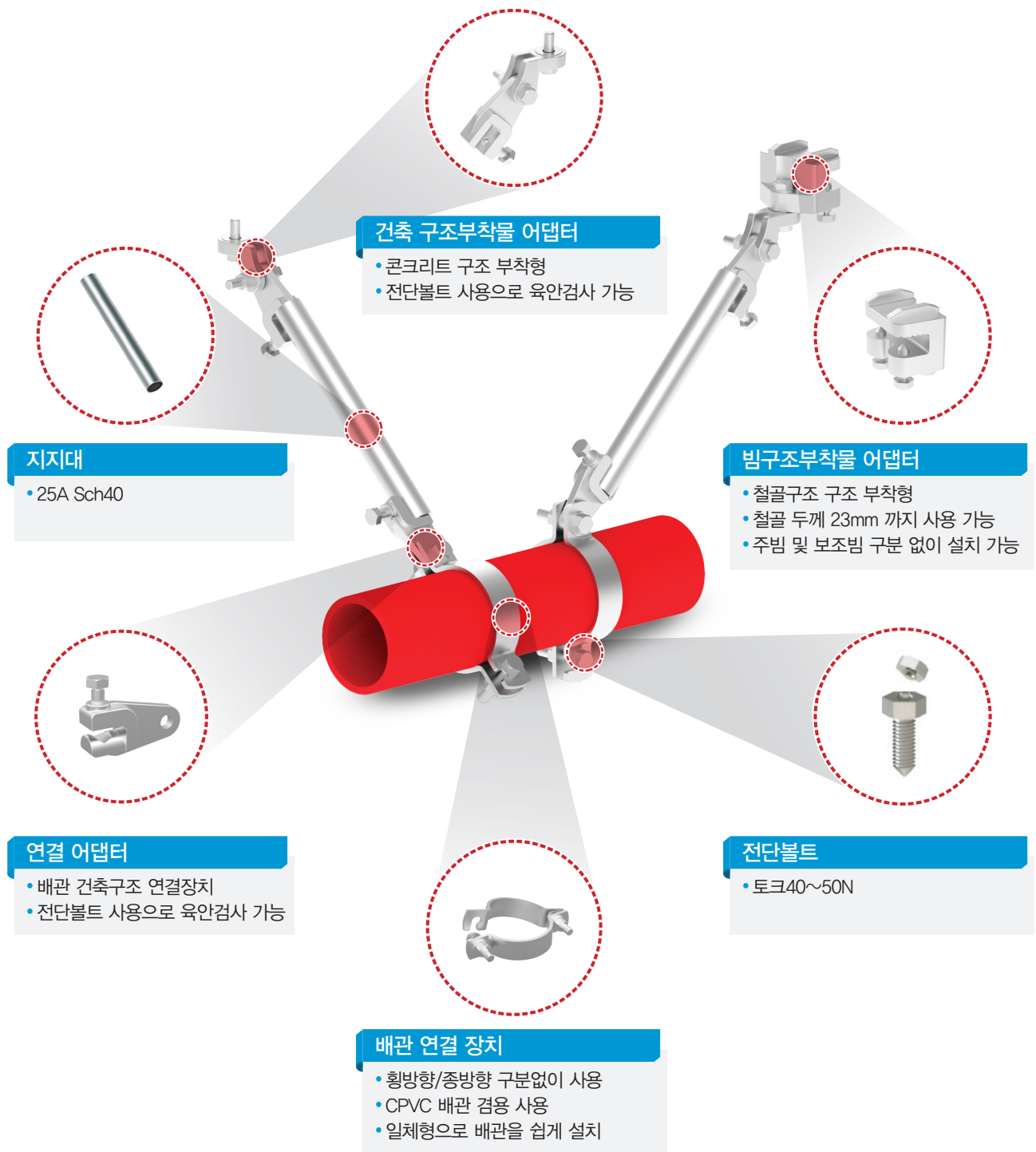
수직 내진버팀대



제품 설치 방법

- 길이 1m 초과하는 주배관의 최상부에 4방향 버팀대 설치
- 4방향 버팀대 사이의 거리 8m 이내 설치

구성요소 명칭



주요 고객사



소방내진버팀대: 인천 사무소

경기도 부천시 송내대로 265번길 17 408호

Tel. 032.322.2640 **Fax.** 032.324.2640

e-mail. union_ent@naver.com

본 카탈로그에 게재된 내용은 사전 허가없이 무단복제를 금합니다.